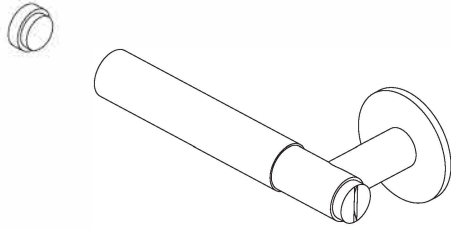
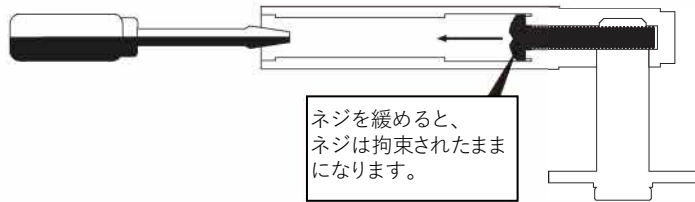


DOOR LEVER HANDLE ・ ドアレバーハンドル

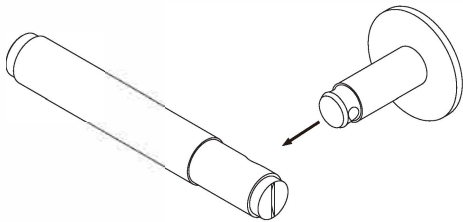
1. エンドキャップを手で取り外してください。【ネジ式】



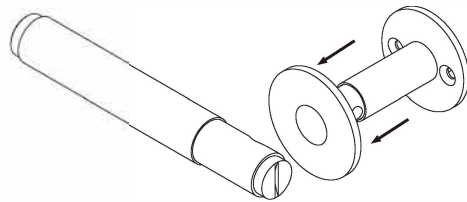
2. プラスドライバーをハンドル末端から挿入し、ハンドルが外れるまでネジを緩めてください
(ネジは、それ以上回せない位置に達すると動かなくなります。)



3. 軸からハンドルを取り外してください。

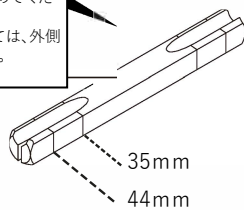


4. ネジを締められるようバックプレートカバーを引いてください。

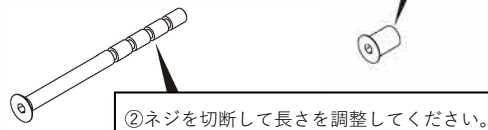


5. 同梱のスクエアバーとネジを使用してハンドルを取り付けてください。
ドアに適切に付けるには、ネジを切断する必要がある可能性があります。

①35mmドアの場合、内側に刻まれた線までハンドルを締めてください。
44mm以上のドアに対しては、外側の線まで締めてください。



③通しボルトとナットで固定してください。



BUSTERANDPUNCH.COM

BUSTER + PUNCH

HARDWARE

DOOR LEVER HANDLE ・ ドアレバーハンドル

30 MM UNSPRUNG

SKU# UK - LH - S 30**

Contents ・ 付属品

- 1x スクエアバー・芯 (しん)
- 2x 通しボルト + ナット

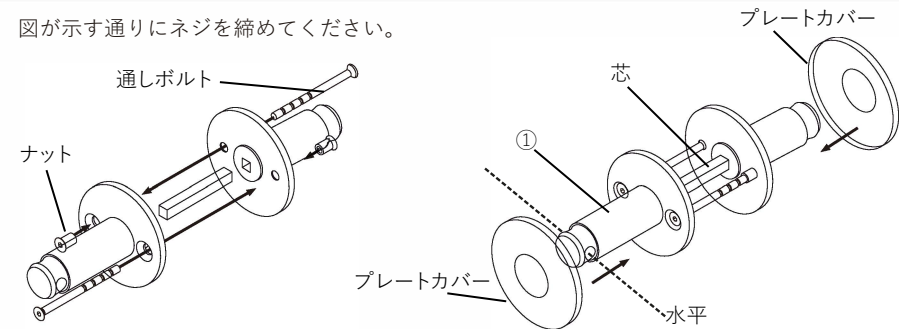
CARE INSTRUCTIONS ・ 取扱方法

中性洗剤と柔らかい湿った布を使用してください

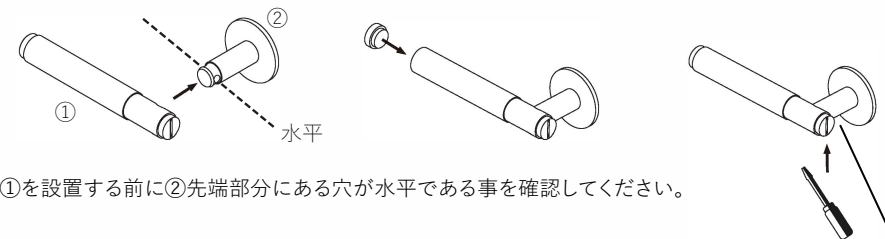


*プレートカバーを設置する前に先端部分にある穴が水平である事を確認してください。

6. 図が示す通りにネジを締めてください。



7. 手順を逆にして元通りにしてください。
バー下のネジをマイナスドライバーで締めてハンドルを真っすぐにしてください。



*①を設置する前に②先端部分にある穴が水平である事を確認してください。

*ハンドル下のネジを廻し、芯を固定してください。