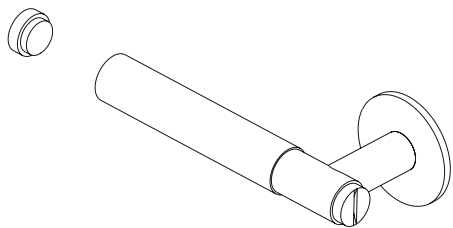
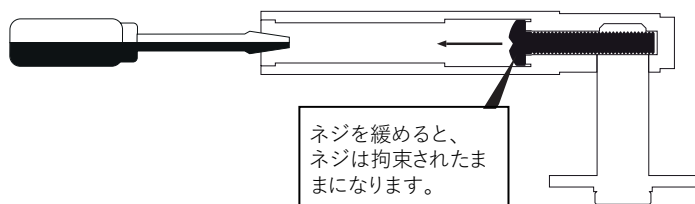


DOOR LEVER HANDLE ・ ドアレバーハンドル

1. エンドキャップを手で取り外してください。【ネジ式】

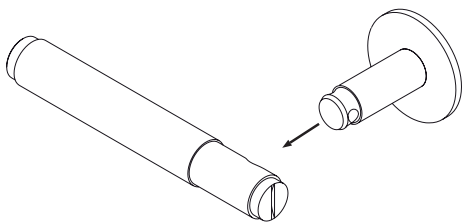


2. プラスドライバーをハンドル末端から挿入し、ハンドルが外れるまでネジを緩めてください。(ネジは、それ以上回せない位置に達すると動かなくなります。)

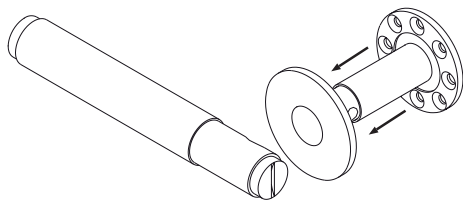


ネジを緩めると、
ネジは拘束されたま
まになります。

3. 軸からハンドルを取り外してください。

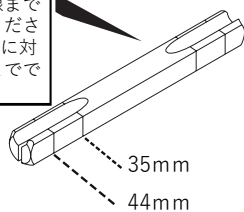


4. ネジを締められるようバックプレートカバーを引いてください。



5. 同梱のスクエアバーとネジを使用してハンドルを取り付けてください。
ドアに適切に付けるには、ネジを切断する必要がある可能性があります。

35mm のドアの場合、内側に刻み込まれた線までハンドルを締めてください。44 mm のドアに対しては、外側の線までです。



通しボルトとナットで固定してください。

ネジを切断して長さを調整してください。



BUSTERANDPUNCH.COM

BUSTER + PUNCH

HARDWARE

DOOR LEVER HANDLE 38 MM
ドアレバーハンドル

SKU# UK-LH-S-38** UK-LH-U-38**

Contents

- 4x 木ネジ
- 1x スクエアバー・芯 (しん)
- 2x 通しボルト + ナツ

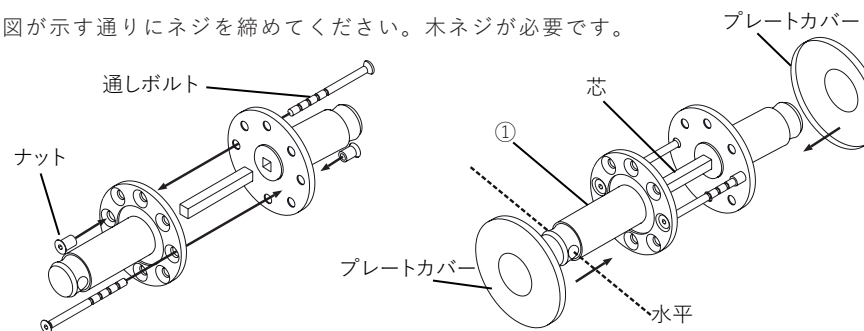
CARE INSTRUCTIONS ・ 取扱方法

中性洗剤と柔らかい湿った布を使用してください。

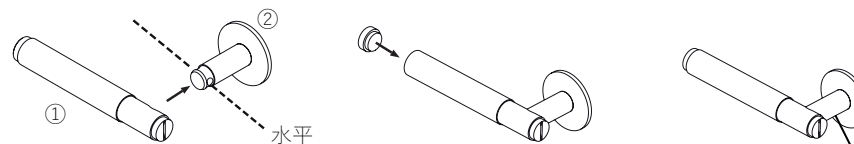


*プレートカバーを設置する前に先端部分にある穴が水平である事を確認してください。

6. 図が示す通りにネジを締めてください。木ネジが必要です。



7. 手順を逆にして元通りにしてください。
バー下のネジをプラスドライバーで締めてハンドルを真っすぐにしてください。



*①を設置する前に②先端部分にある穴が水平である事を確認してください。

*ハンドル下のネジを廻し、芯を固定してください。